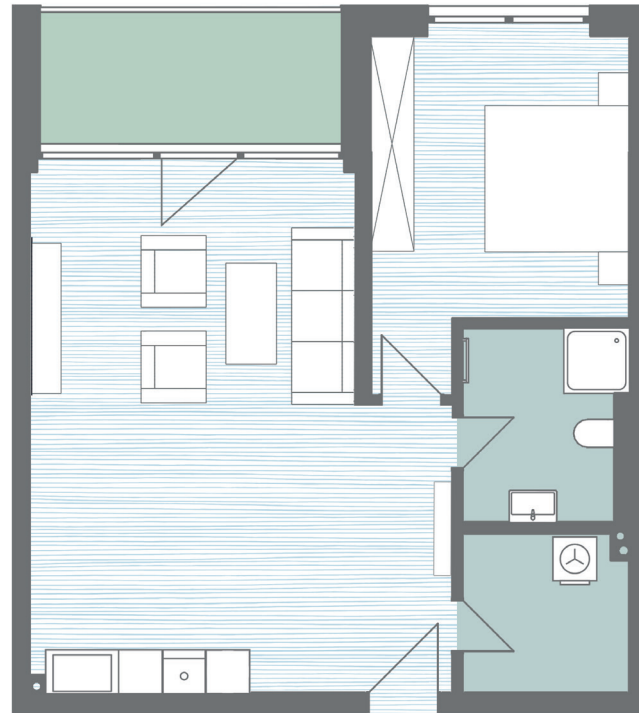


WOHNUNG 10 | I. OBERGESCHOSS

du
Dünenblick
AN DER SEEBRÜCKE



WOHN-|GRUNDFLÄCHEN

	Grundfl.	Wohnfl.*
Wohnen Küche	38,27 m ²	38,27 m ²
Schlafen	15,41 m ²	15,41 m ²
Abstellkammer	5,06 m ²	5,06 m ²
Bad	6,15 m ²	6,15 m ²
Terrasse	8,12 m ²	4,06 m ²
GESAMT	73,01 m²	68,95 m²

* Wohnfläche gemäß Wohnflächenverordnung



Dargestellte Möblierungen dienen nur zur Illustration.
Die Flächenangaben sowie die Grundrisse (Stand: 05|2023)
können mit Fortschreibung der Ausführungsplanung
geringfügig variieren.

WWW.DÜNENBlick.DE