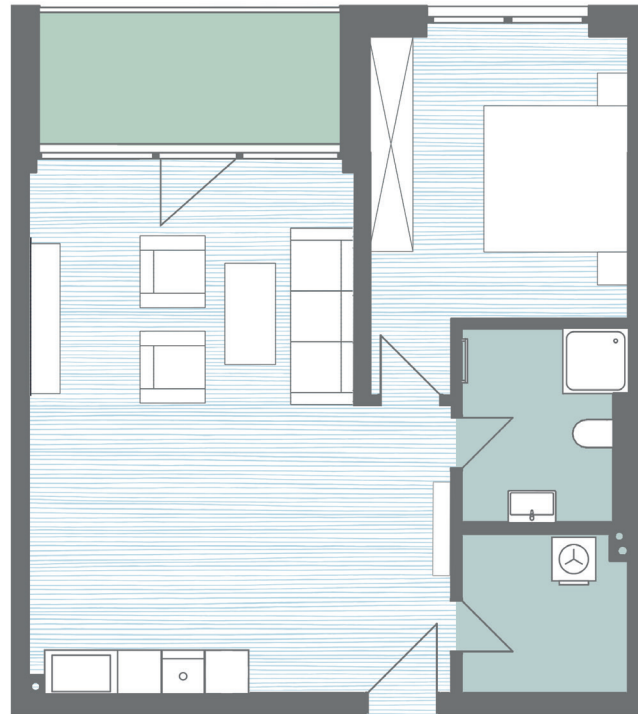


# WOHNUNG 11 | I. OBERGESCHOSS



## WOHN-|GRUNDFLÄCHEN

	Grundfl.	Wohnfl.*
Wohnen   Küche	38,27 m <sup>2</sup>	38,27 m <sup>2</sup>
Schlafen	15,41 m <sup>2</sup>	15,41 m <sup>2</sup>
Abstellkammer	5,06 m <sup>2</sup>	5,06 m <sup>2</sup>
Bad	6,15 m <sup>2</sup>	6,15 m <sup>2</sup>
Terrasse	8,12 m <sup>2</sup>	4,06 m <sup>2</sup>
<b>GESAMT</b>	<b>73,01 m<sup>2</sup></b>	<b>68,95 m<sup>2</sup></b>

\* Wohnfläche gemäß Wohnflächenverordnung



Dargestellte Möblierungen dienen nur zur Illustration.  
Die Flächenangaben sowie die Grundrisse (Stand: 05|2023)  
können mit Fortschreibung der Ausführungsplanung  
geringfügig variieren.