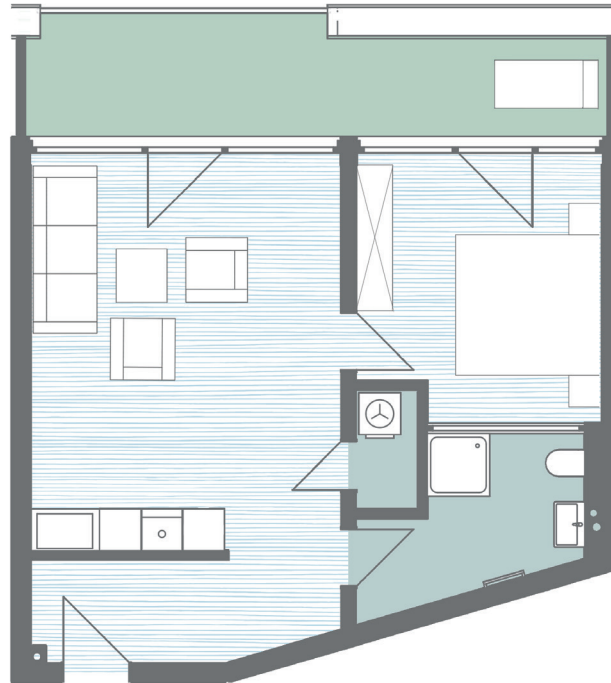
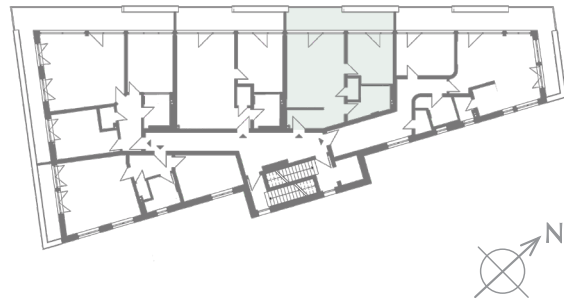


WOHNUNG 23 | STAFFELGESCHOSS

du
Dünenblick
AN DER SEEBRÜCKE



WOHN-|GRUNDFLÄCHEN

	Grundfl.	Wohnfl.*
Wohnen Küche	32,27 m ²	32,27 m ²
Schlafen	13,20 m ²	13,20 m ²
Abstellkammer	1,57 m ²	1,57 m ²
Bad	6,74 m ²	6,30 m ²
Terrasse	14,95 m ²	7,47 m ²
Keller	5,18 m ²	0,00 m ²
GESAMT	73,91 m²	60,81 m²

* Wohnfläche gemäß Wohnflächenverordnung



Dargestellte Möblierungen dienen nur zur Illustration.
Die Flächenangaben sowie die Grundrisse (Stand: 05|2023)
können mit Fortschreibung der Ausführungsplanung
geringfügig variieren.

WWW.DÜNENBlick.DE