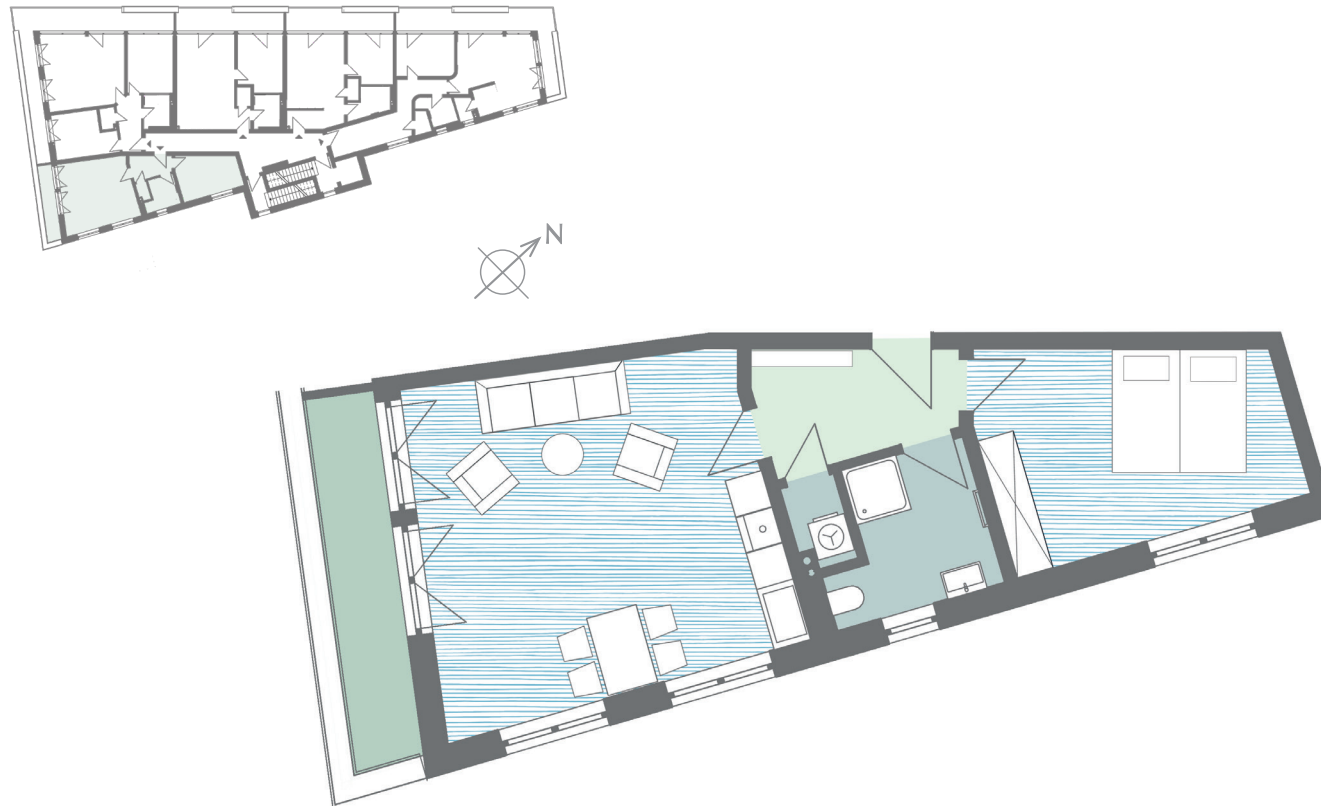


WOHNUNG 25 | STAFFELGESCHOSS

du
Dünenblick
AN DER SEEBRÜCKE



WOHN-|GRUNDFLÄCHEN

	Grundfl.	Wohnfl.*
Wohnen Küche	30,74 m ²	30,74 m ²
Schlafen	15,33 m ²	15,33 m ²
Flur	5,51 m ²	5,51 m ²
Abstellkammer	1,28 m ²	1,28 m ²
Bad	5,83 m ²	5,83 m ²
Terrasse	7,00 m ²	3,50 m ²
Keller	5,13 m ²	0,00 m ²
GESAMT	70,82 m²	62,19 m²

* Wohnfläche gemäß Wohnflächenverordnung



Dargestellte Möblierungen dienen nur zur Illustration.
Die Flächenangaben sowie die Grundrisse (Stand: 05|2023)
können mit Fortschreibung der Ausführungsplanung
geringfügig variieren.

WWW.DÜNENBlick.DE